

MOOSLÄND



Eine Mooswand mit Zukunft

Gliederung

1. Problem
2. Warum überhaupt Moos?
3. Unsere Mooswand
4. Inspiration
5. Umsetzung
6. Unser Messgerät



Problem

- Hohe CO₂- Werte erhöhen das Risiko der Virusübertragung
- Die kognitive Leistungsfähigkeit nimmt um etwa 21% ab
- Asthma und Allergien
- Luftfeuchtigkeit gegen Schimmelbildung
- Flüchtige organische Verbindungen können zu Reizung der Augen, der Nase, des Rachens, Kopfschmerzen, Übelkeit führen



**Schüler*innen und
Lehrkräfte brauchen
höchste
Raumluftqualität**



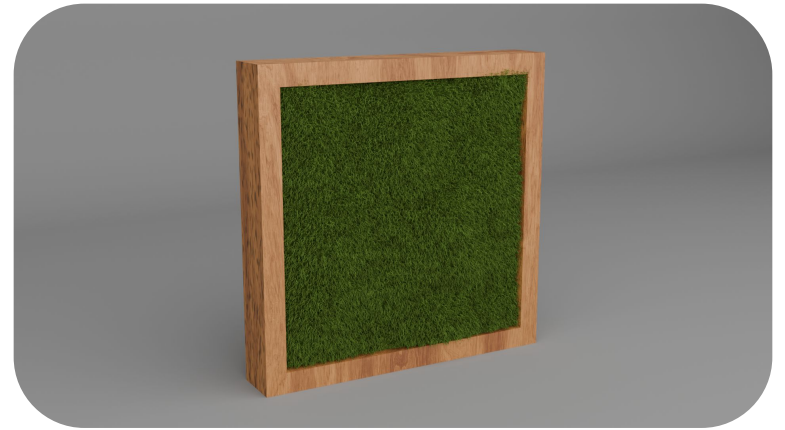
WARUM ÜBERHAUPT MOOS ?

Vorteile von Moos

- Schallreduzierung
- Absorbiert **Giftstoffe** und reinigt die Luft von **Staubpartikeln**
- Reguliert **Luftfeuchtigkeit**
- Natürliches Gefühl durch wachsende Pflanzen
- **Pflegeleicht**



Unsere Mooswand



Inspiration



FRITTENWERK

Was wäre ein Frittenwerk ohne eine Mooswand? ❤️

In beinahe jedem Frittenwerk findet ihr sie: unsere lebendigen, grünen Wände aus echtem Moos, handgefertigt. Mit größter Liebe und Sorgfalt konservieren die beiden die einzelnen Pflanzen aufwendig und fügen sie in vielen Stunden zu einer hügeligen, grünen Collage zusammen. Sie spenden ein beruhigendes Klima und komplettieren somit den Frittenhimmel. Aber auch wenn's verlockend ist: Bitte nicht mit den Frittenfingern anfassen. 🙅❤️ [#frittenwerk](#) [#storedesign](#) [#interior](#) [#restaurantdesign](#) ... [ausblenden](#)

Frittenwerk
Follower

FREUNDE & BEKANNTE



CITY TREE



IN OSLO

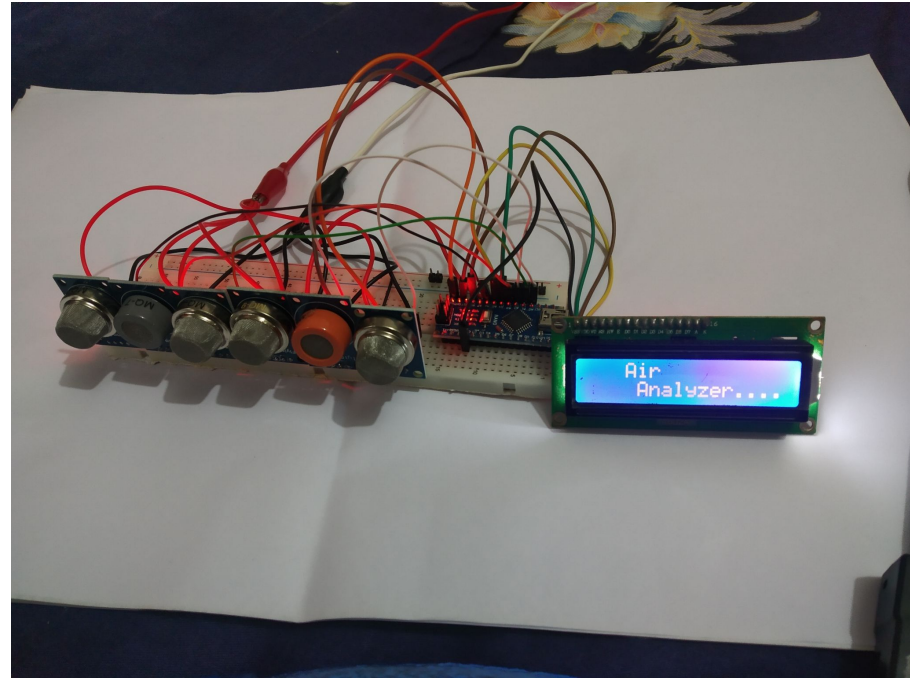
Umsetzung

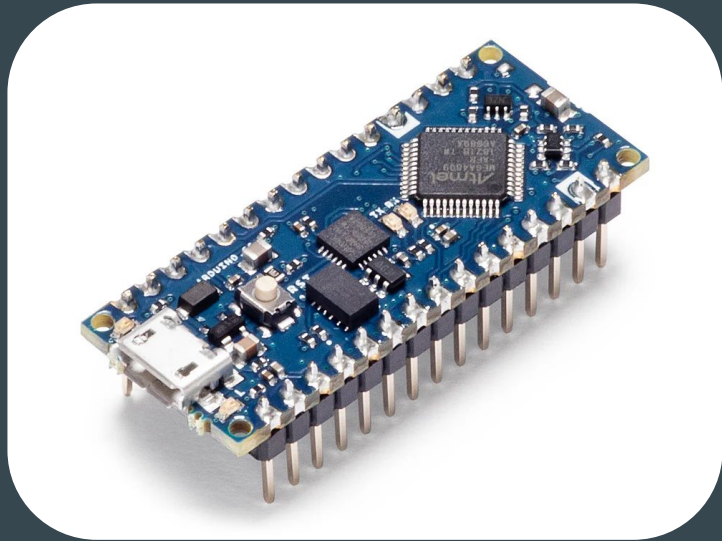
- CityTree in Oslo
- Peter Sanger (Biologe) , Denes Honus (Architekt) , Victor Splittgerber (Maschinenbauer) , Liang Wu (Medieninformatiker)
- Green City Solutions (GCS)
- 5 Meter hoch
- 1682 Topfchen mit Moos
- Viele Sensoren
- Solarzellen auf dem Dach
- Selbstversorgend mit Bewasserung durch gesammeltes Regenwasser



Das Messgerät

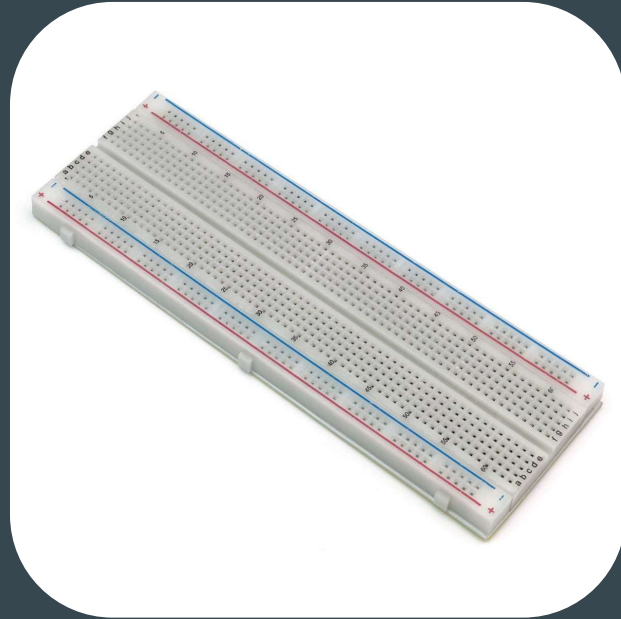
und seine Bestandteile



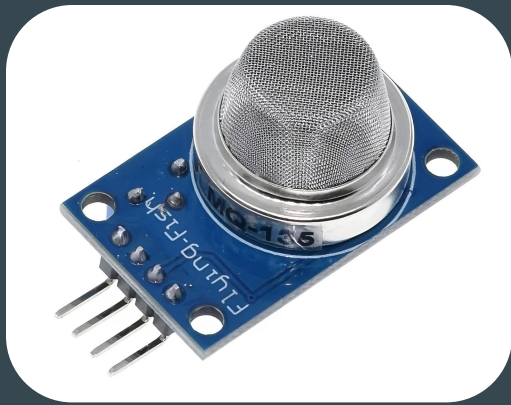


- Der Computer
- Programmierung in einer C-basierten Sprache

Ein Breadboard →



Der Arduino



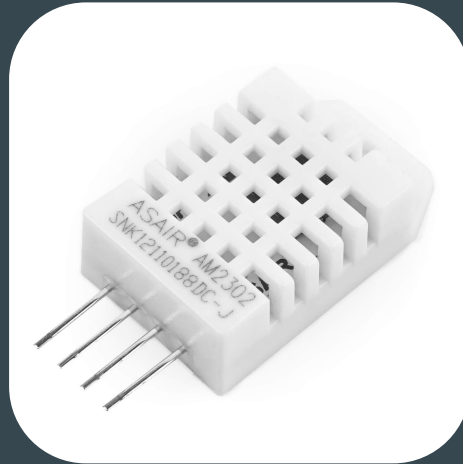
MQ-135

NH₃

NO_x

Benzene

CO₂



DHT22

Luftfeuchtigkeit

Temperatur

Die Sensoren



VIELEN DANK FÜR EURE AUFMERKSAMKEIT!

Quellen

- www.greenity.ch
- www.nationalgeographic.de
- de.wikipedia.org
- www.sichere-schule.de
- [Warum spielt die Luftqualität in Schulen eine Rolle? Eine Infografik!](#)
- [CityTree | Urban Nature Atlas](#)
- <https://www.pflanzeplus.de/sets/5er-sets/>
- [Moose! Warum jetzt die beste Jahreszeit ist, sie zu entdecken](#)
- <https://www.shotshop.com/stockphoto/kya-j38-wald-moos-wurzel-waldboden-bau-mwurzel>

Bildnachweise

- <https://riff.media/cdn-cgi/image/width=1480,quality=75/images/moose-moosteppich-waldboden-sonne-depositphotos-kropic.jpg?w=2500&h=1406&fit=crop-50-50&s=48cf669800934efbf33fc46e3d1aca4d>
- <https://garden-blog.de/wp-content/uploads/2021/12/Moos.jpg>
- <https://i.pinimg.com/originals/92/c1/60/92c160ba575a53f4188ea38482e5d829.jpg>
- https://static.nationalgeographic.de/files/styles/image_3200/public/CityTree-Credit-Oslo-Photo-Tour.webp?w=1280&h=720
- https://imgsrv1.shotshop.com/preview_new/ext1/2017_40/01006930_00024740-Forest-Moss-Root-Forest-Tree+Root.jpg
- https://www.berrybase.de/media/image/59/f5/0c/ID_213525_orig_600x600@2x.jpg
- https://www.berrybase.de/media/image/06/d2/60/ID_113932_orig_600x600@2x.jpg